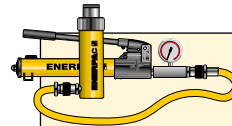


▼ Von links nach rechts: RCH306, RCH120, RCH1003



- Die Hohlkolbenkonstruktion ermöglicht den Einsatz der Zylinder für Druck- und Zugarbeiten
- Das nickelplattierte Mittelrohr in Modellen über 20 t erhöht die Lebensdauer
- Ausführung mit Einbrennlack für erhöhten Korrosionsschutz
- Befestigungsgewinde am Zylinderkopf für einfache Montage
- RCH120 ist mit AR630 Kupplungsmuffe und Ölanschlußgewinde 1/4" NPTF ausgerüstet
- RCH121 und RCH1211 werden mit FZ1630 Reduzierstück und AR630 Kupplungsmuffe geliefert, alle anderen Modelle mit CR400 Kupplungsmuffe.

Vielfältig bei Tests, bei der Wartung sowie beim Ziehen und Spannen



Pumpen- und Zylindersätze

Alle mit einem * markierten Zylinder sind zwecks einfacherer Bestellung als Set (Zylinder, Manometer, Kupplungen, Schlauch, und Pumpe) erhältlich.

Seite: 62



Ultraleichte Aluminiumzylinder

Wenn Sie ein größeres Verhältnis von Zylinderkapazität zu Gewicht benötigen, sind die ultraleichten RACH-Serien die perfekte Wahl.

Seite: 16



Druckstücke

Die meisten Zylinder der RCH-Serie sind mit glatten Druckstücken versehen. Angaben über zusätzliche

Druckstücke mit Innengewinde entnehmen Sie bitte der Tabelle auf der nächsten Seite.

Seite: 35

▼ Hohlkolbenzylinders RCH1003 zum Vorspannen von Kranausleger.



Zylinder-typ	Hub (mm)	Modellnummer	Wirksame Kolbenfläche (cm ²)	Ölvolumen (cm ³)
12 (125)	8	RCH120	17,9	14
	42	RCH121 *	17,9	75
	42	RCH1211	17,9	75
	76	RCH123	17,9	136
20 (215)	49	RCH202 *	30,7	150
	155	RCH206	30,7	476
30 (326)	64	RCH302 *	46,6	298
	155	RCH306	46,6	722
60 (576)	76	RCH603 *	82,3	626
	153	RCH606	82,3	1259
95 (931)	76	RCH1003 *	133,0	1011

* Lieferbar als Set. Beachten Sie den Hinweis auf dieser Seite.

Einfachwirkende Hohlkolbenzylinder



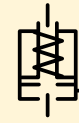
Schläuche

Enerpac Lieferprogramm umfaßt eine vollständige Reihe hochwertiger Hydraulikschläuche. Zur Vervollständigung Ihres Systems

sollten Sie nur Enerpac Hydraulikschläuche verwenden.

Seite: **128**

RCH Serie



Druckkraft:

12 - 95 t

Hub:

8 - 155 mm

Mittellochdiameter:

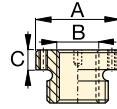
19,5 - 79,0 mm

Max. Betriebsdruck:

700 bar

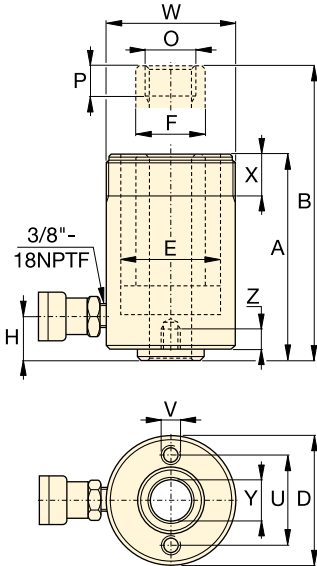
Zusätzliche Druckstücke (hohl) mit Innengewinde

Modellart	Für Zylindertyp	Druckstück Modellnr.	Abmessungen (mm)		
			A	B	C
Mit Gewinde (hohl)	RCH202, 206	HP2015	53	1" - 8	9
	RCH302, 306	HP3015	63	1 1/4" - 7	9
	RCH603, 606	HP5016	91	1 5/8" - 5 1/2	12
	RCH1003	HP10016	126	2 1/2" - 8	13

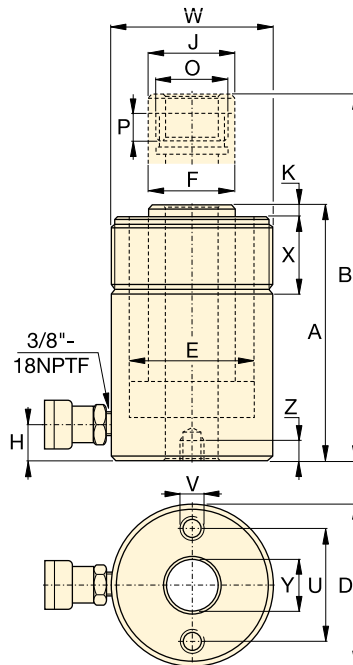


Alle RCH-Modelle sind serienmässig mit glatten Druckstücken versehen (ausser RCH120 und RCH1211).

RCH121 und RCH1211 haben einen runden Vorsprung (Durchmesser: 47 mm), der 6 mm über den Zylinderboden hinausragt.



RCH120 bis RCH123
1/4" NPTF nur für RCH120



RCH202 bis RCH1003

Abmessungen der Bodenbefestigungsbohrungen (mm)			
Modellnummer	Lochkreis-Ø U	Gewinde V	Gewindetiefe Z
RCH120	50,8	5/16" - 18 UNC	9,0
RCH121	-	-	-
RCH1211	-	-	-
RCH123	50,8	5/16" - 18 UNC	12,7
RCH202	82,6	3/8" - 16 UNC	9,4
RCH206	82,6	3/8" - 16 UNC	9,4
RCH302	92,2	3/8" - 16 UNC	14,0
RCH306	92,2	3/8" - 16 UNC	14,0
RCH603	130,3	1/2" - 13 UNC	14,0
RCH606	130,3	1/2" - 13 UNC	14,0
RCH1003	177,8	5/8" - 11 UNC	19,0

Bauhöhe eingefahren A (mm)	Bauhöhe ausgefahren B (mm)	Außen-Ø D (mm)	Innen-Ø E (mm)	Kolbenstangen-Ø F (mm)	Ölanschlußhöhe H (mm)	Druckstück-Ø J (mm)	Druckstücküberstand K (mm)	Kolbenaußengewinde Ø	Kolben-gewinde Länge P (mm)	Befestigungsgewinde W	Befestigungsgewinde Länge X (mm)	Mittelloch Ø Y (mm)	Modellnummer
55	63	69	54,1	35,1	9	-	-	3/4" - 16 UN	16	2 3/4" - 16	30	19,5	RCH120
120	162	69	54,1	35,1	25	-	-	-	-	2 3/4" - 16	30	19,5	RCH121 *
120	162	69	54,1	35,1	25	-	-	3/4" - 16 UN	16	2 3/4" - 16	30	19,5	RCH1211
184	260	69	54,1	35,1	25	-	-	-	-	2 3/4" - 16	30	19,5	RCH123
162	211	98	73,1	54,1	19	54	9,7	1 9/16" - 16 UN	19	3 7/8" - 12	38	26,9	RCH202 *
306	461	98	73,1	54,1	25	54	9,7	1 9/16" - 16 UN	19	3 7/8" - 12	38	26,9	RCH206
178	242	114	88,9	63,5	21	63	9,0	1 13/16" - 16 UN	22	4 1/2" - 12	42	33,3	RCH302 *
330	485	114	88,9	63,5	25	63	9,0	1 13/16" - 16 UN	22	4 1/2" - 12	42	33,3	RCH306
247	323	159	123,9	91,9	31	91	12,0	2 3/4" - 16 UN	19	6 1/4" - 12	48	53,8	RCH603 *
323	476	159	123,9	91,9	31	91	12,0	2 3/4" - 16 UN	19	6 1/4" - 12	48	53,8	RCH606
254	330	212	165,1	127,0	38	126	12,0	4" - 16 UN	25	8 3/8" - 12	60	79,0	RCH1003*