

BRD-Serie, Doppeltwirkende Industriezylinder ENERPAC

▼ Von links nach rechts: BRD2510, BRD96, BRD256, BRD41, BRD166



Hohe Präzision bei hoher Kraft



Geschwindigkeitsdiagramm

Die Ausfahrsgeschwindigkeit finden Sie im Enerpac Geschwindigkeitsdiagramm auf den "Gelben Seiten".

Seite: **405**

- Einzigartige Montagekonfigurationen erleichtern vielfältige Einbaumöglichkeiten
- Einbrennlackiert für erhöhten Korrosionsschutz
- Doppeltwirkende Zylinder bieten höchste Vielseitigkeit im Einsatz
- Kolbenabstreifring verhindert Eindringen von Schmutz und erhöht die Lebensdauer des Zylinders
- Ausführung in Imperial-Standard (RD-Serie) auf Anfrage lieferbar.

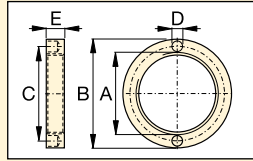
▼ BRD-Zylinder mit montierten Schwenklager in der Anwendung in einer Hochdruck-Spannvorrichtung.



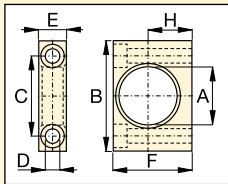
Zylinder- typ	Hub (mm)	Modell- nummer	Maximale Zylinderkraft (kN)		Wirksame Kolbenfläche (cm ²)		Ölvolumen (cm ³)		Bauhöhe eingefahren A (mm)	Bauhöhe ausgefahren B (mm)	Zylinder- länge C (mm)	Außen- durch- messer D (mm)	Innen- durch- messer E (mm)	Kolben- stangen Ø F (mm)
			Druck	Zug	Druck	Zug	Druck	Zug						
4	28	BRD41	35	16	5,1	2,2	14	6	186	214	162	50	25,4	19,0
	79	BRD43	35	16	5,1	2,2	40	17	237	316	213	50	25,4	19,0
	155	BRD46	35	16	5,1	2,2	79	34	313	468	289	50	25,4	19,0
8	28	BRD91	80	44	11,4	6,3	32	18	223	251	198	63,5	38,1	25,4
	79	BRD93	80	44	11,4	6,3	90	50	274	353	249	63,5	38,1	25,4
	155	BRD96	80	44	11,4	6,3	177	98	350	505	325	63,5	38,1	25,4
	257	BRD910	80	44	11,4	6,3	293	162	452	709	427	63,5	38,1	25,4
15	159	BRD166	142	77	20,3	10,6	323	169	389	548	359	80	50,8	35,0
	260	BRD1610	142	77	20,3	10,6	528	276	491	751	461	80	50,8	35,0
23	159	BRD256	222	98	31,7	13,7	504	218	424	583	397	92	63,5	47,8
	260	BRD2510	222	98	31,7	13,7	824	356	526	786	499	92	63,5	47,8

Doppeltwirkende Industriezylinder

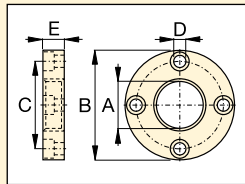
▼ ZUBEHÖR FÜR BRD-ZYLINDER



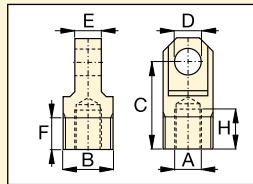
Haltemutter
Für Fuß- oder Flanschbefestigung.
Anschraubbar auf Zylinderaußen-
gewinden (wird bei Montagesätzen
für Fuß- oder Flanschbefestigungen
mitgeliefert).



Fußbefestigung
Befestigung am Zylinderfuß
oder am Zylinderkopf.



Flanschbefestigung
Befestigung am Zylinderfuß oder
am Zylinderkopf.



Schwenkauge
Befestigung am Kolbenstange
oder Zylinderfuß.

Modell- nummer	BRD-Zyl. t	Abmessungen (mm)						
		A	B	C	D	E	F	H
Fußbefestigung mit Haltemutter								
BAD141	4	42,1	80	58,0	10,5	20,0	57,0	31,8
BAD171	8	56,1	105	78,0	13,5	25,0	82,5	44,5
BAD181	15	70,1	127	95,2	20,0	35,0	100,0	52,4
BAD191	23	85,1	159	117,5	26,5	45,0	125,0	63,5
Flanschbefestigung mit Haltemutter								
BAD142	4	42,1	98,4	78,6	11,0	19,0	-	-
BAD172	8	56,1	121	98,4	11,0	25,4	-	-
BAD182	15	70,1	143	115,9	14,0	35,0	-	-
BAD192	23	85,1	165	135,7	17,0	44,5	-	-
Haltemutter								
BAD143	4	M42 x 1,5	57	49,5	6,3	9,5	-	-
BAD173	8	M56 x 2	75	65,5	6,7	12,7	-	-
BAD183	15	M70 x 2	92	81,0	6,7	19,0	-	-
BAD193	23	M85 x 2	108	96,5	6,7	25,4	-	-
Schwenkauge (siehe die Tabelle unten für die Montageabmessungen, L, L1 und M)								
BAD150	4	M16 x 1,5	M30 x 1,5	52,4	16,0	15,9	19,1	23,8
BAD151	8	M22 x 1,5	M42 x 1,5	57,1	20,0	25,4	25,4	23,8
BAD152	15	M30 x 1,5	M56 x 2	77,8	25,0	31,8	25,4	30,2
BAD153	23	M42 x 1,5	M70 x 2	77,8	32,0	38,2	25,4	27,0

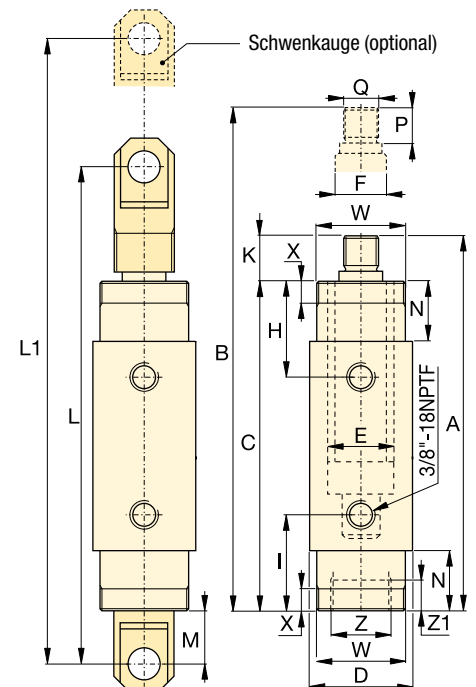
BRD Serie



Druckkraft:
4 - 23 t

Hub:
28 - 260 mm

Max. Betriebsdruck:
700 bar



Obere Anschluß- lage H (mm)	Untere Anschluß- lage I (mm)	Druck- stück- überstand K (mm)	Montage- abmessungen für das Schwenkauge			Länge Befesti- gungsteil N (mm)	Kolben- gewinde- höhe P (mm)	Kolben- außen- gewinde Q (mm)	Montageabmessungen (mm)				Modell- nummer	
			L (mm)	L1 (mm)	M (mm)				Befesti- gungs- gewinde W	Befest- gwinde- länge X	Zylinder- bodeninnen- gewinde Z	Innen- gewinde- höhe Z1		(kg)
47	47	24	258	286	41	29	22	M16 x 1,5	M42 x 1,5	11	M30 x 1,5	9	2,0	BRD41
47	47	24	308	387	41	29	22	M16 x 1,5	M42 x 1,5	11	M30 x 1,5	9	2,6	BRD43
47	47	24	385	540	41	29	22	M16 x 1,5	M42 x 1,5	11	M30 x 1,5	9	3,6	BRD46
57	57	25	295	323	38	38	22	M22 x 1,5	M56 x 2	14	M42 x 1,5	14	3,0	BRD91
57	57	25	346	425	38	38	22	M22 x 1,5	M56 x 2	14	M42 x 1,5	14	4,2	BRD93
57	57	25	422	577	38	38	22	M22 x 1,5	M56 x 2	14	M42 x 1,5	14	5,6	BRD96
57	57	25	524	781	38	38	22	M22 x 1,5	M56 x 2	14	M42 x 1,5	14	7,3	BRD910
73	73	30	492	651	52	54	28	M30 x 1,5	M70 x 2	22	M56 x 2	24	10,2	BRD166
73	73	30	593	853	52	54	28	M30 x 1,5	M70 x 2	22	M56 x 2	24	14,5	BRD1610
89	89	27	524	683	53	70	25	M42 x 1,5	M85 x 2	29	M70 x 2	26	16,0	BRD256
89	89	27	626	886	53	70	25	M42 x 1,5	M85 x 2	29	M70 x 2	26	20,3	BRD2510