

▼ Von links nach rechts: A220, A330 und A310



## Die Standardwerkzeuge für die Werkstatt

### Pressenbügel

- Druckkraft von 5, 10 oder 20 t
- In allen Positionen einsetzbar.

### C-Form-Pressen

- Druckkraft 10 und 30 t
- Befestigungslöcher zum horizontalen oder vertikalen Positionieren
- Maschinell bearbeitete Oberflächen erleichtern die Befestigung
- Die geschlitzte Rückseite vereinfacht das Laden und Entladen längerer Teile.

▼ A310 Pressenbügel.



#### Druckstift A183

Für Anwendungen, die genaues Pressen erfordern, wie z.B. das Entfernen oder Einfügen von Wellen. Eignet sich für 10 t-Zylinder und erfordert den Einsatz eines Adapter-Druckstücks mit Gewinde (A13).

Seite: 176



#### Glattes Druckstück A185

Für Anwendungen zerbrechlicher Teile wie Gußteile aus Aluminium, hinterläßt weniger Spuren während des Pressens. Erfordert einen 10 t-Zylinder und einen Adapter mit Gewinde (A13).

Seite: 177



#### 10 t Bankpressen

Bankpressen mit 10 t Druckkraft finden Sie auf:

Seite: 148

### ▼ AUSWAHLTABELLE

Pressentyp	Druckkraft der Presse t (kN)	Max. lichte Höhe (mm)	Max. Breite (mm)	Pressenmodellnummer	Zylinder-Modellnummer	Seite:
Pressenbügel	5 (45)	165	51	A205	5t RC-Zylinder*	6
	10 (101)	228	57	A210	10t RC-Zylinder*	6
	20 (178)	305	69	A220	25t RC-Zylinder**	6
C-Form Presse	10 (101)	230	135	A310	10t RC-Zylinder*	6
	30 (295)	254	178	A330	RC308*	6

\* Der empfohlene Zylinder ist separat zu bestellen.

\*\* Muß auf 20 t begrenzt sein.

# Pressenbügel und C-Form-Pressen



▲ RC308-Zylinder, montiert in Dornpresse, angetrieben von einer PATG Turbo Air-Pumpe zum kontrollierten Herauspressen der Lager für Kettenräder von Webmaschinen. Das V152-Druckbegrenzungsventil steuert die Presskraft.

## A Serie



Druckkraft:  
**5 - 30 t**

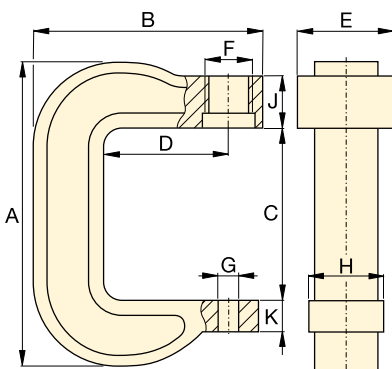
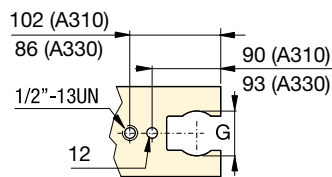
Max. lichte Höhe x Breite:  
**305 x 178 mm**

Max. Betriebsdruck:  
**700 bar**

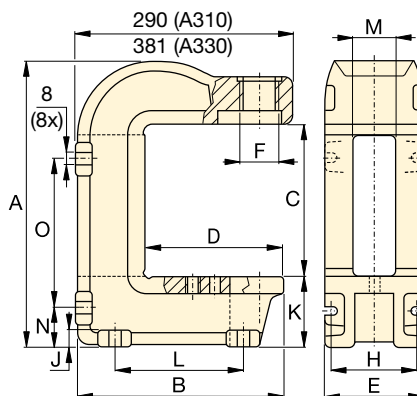


**WICHTIG!**  
Für Anwendungen mit hohen Taktzahlen Pressenbügel und C-Form-Pressen nur mit ca. 50% ihrer Kapazität einsetzen.

Draufsicht auf die Arbeitsfläche



A205, A210, A220



A310, A330




**Hydraulikzylinder**  
Die Zylinder für die C-Formbügel müssen separat bestellt werden.

Seite: **6**



**Hydraulikpumpen**  
Die Hydraulikpumpen für die C-Formbügel müssen separat bestellt werden.

Seite: **75**

Abmessungen (mm)																Pressenmodellnummer
A	B	C	D	E	F	G	H	J	K	L	M	N	O	(kg)		
291	203	165	95	73	1½" -16 UNS	26	51	66	25	-	-	-	-	7	<b>A205</b>	
406	283	228	152	83	2¼" -14 UNS	26	76	64	41	-	-	-	-	17	<b>A210</b>	
540	346	305	152	121	3⅝" -12 UNS	26	95	70	44	-	-	-	-	38	<b>A220</b>	
414	281	230	184	151	2¼" -14 UNS	63	122	19	95	175	65	54	219	28	<b>A310</b>	
563	356	254	188	178	3⅝" -12 UNS	63	140	28	168	203	67	99	276	100	<b>A330</b>	