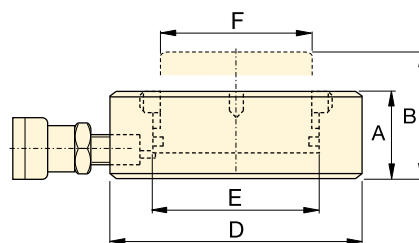


▼ CULP50 Ultra-Flach-Zylinder, mit Stoppring

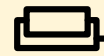


- Bis zu 4 % Seitenlast bei maximaler Kapazitätsbelastung
- Stoppring zur Begrenzung des maximalen Hubs
- Extrem niedrige eingefahrene Höhe
- Nitrocarburisierte Oberflächenbehandlung für anspruchsvolle Bedingungen.

▼ Die Ultra-Flach-Hydraulikzylinder wurden speziell für Anwendungen konzipiert, bei denen unter beengten räumlichen Bedingungen Hubkräfte ab einer Höhe von 2,8 cm benötigt werden.



CULP-Serie



Kapazität:
10 - 100 t

Hub:
6 mm

Max. Betriebsdruck:
700 bar

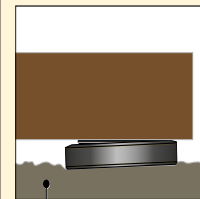


WICHTIG! Alle Ultra-Flach-Zylinder benötigen eine stabile Auflagefläche, um die Last setzungsfrei aufzunehmen.

Die Verwendung dieser Flachzylinder auf einem Untergrund mit unzureichender Tragfähigkeit, wie Sand, Schlamm oder anderen unebenen Flächen, kann zu Beschädigungen des Zylinders führen.



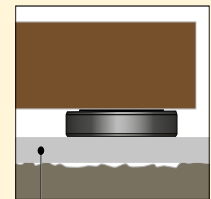
FALSCH!



Unebener Untergrund



RICHTIG!



Ebene Auflagefläche

Für weitere Sicherheitsanweisungen siehe unsere 'Gelben Seiten'.

Seite: **396**



Schläuche

Enerpac bietet eine komplette Produktlinie qualitativ hochwertiger Hydraulikschläuche an. Zur Vervollständigung Ihres Systems sollten Sie ausschließlich Hydraulikschläuche von Enerpac verwenden.

Seite: **128**

Zylinderkapazität bei 700 bar t (kN)	Hub (mm)	Modellnummer	Wirksame Kolbenfläche (cm ²)	Ölvolumen (cm ³)	Eingefahrene Höhe A (mm)	Ausgefahrene Höhe B (mm)	Außendurchmesser D (mm)	Zylinderbohrungsdurchmesser E (mm)	Kolbenstangen-Ø F (mm)	(kg)
10 (97)	6	CULP10 ¹⁾	13,9	8,3	27,5	33,5	72	42	38	1,0
20 (198)	6	CULP20 ¹⁾	28,3	17,0	32,0	38,0	90	60	55	1,7
30 (310)	6	CULP30 ¹⁾	44,2	26,5	35,0	41,0	105	75	67	2,5
50 (550)	6	CULP50 ¹⁾	78,5	47,1	44,5	50,5	140	100	90	5,4
100 (1078)	6	CULP100 ²⁾	153,9	92,5	65,0	71,0	195	140	125	11,5

¹⁾ Kupplung AR630 inkl. Staubabdeckung: Verwenden Sie einen Schlauch HB7206 mit Kupplung AH630, um Ihre Pumpe anzuschließen.

²⁾ Kupplung CR400 inkl. Staubabdeckung: Verwenden Sie einen Schlauch der HC-Serie mit Kupplung CH604, um Ihre Pumpe anzuschließen.