

Hydraulischer Maschinenheber

▼ SOH10-6



SOH Serie

Hubkraft:
8,5 - 20 t

Hub:
136 - 157 mm

Niedrigste Ansetzhöhe:
20 mm

Max. Betriebsdruck:
700 bar



RSM-Serie, Flachzylinder

Flache, einfachwirkende Zylinder eignen sich ideal für den Einsatz bei geringem Freiraum.

Seite: 26



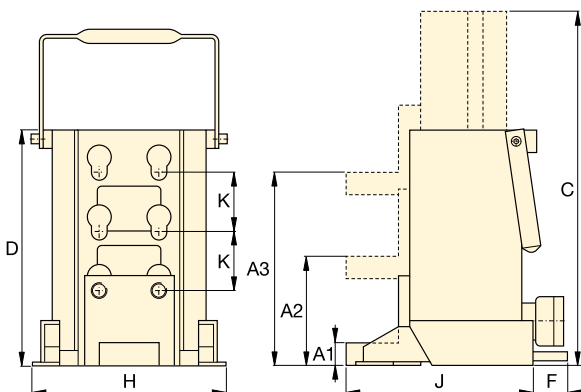
ER-Serie, Wälzwagen

Zusammen mit den Enerpac Maschinenhebern empfehlen wir Wälzwagen zum Transport schwerer Lasten.

Seite: 184

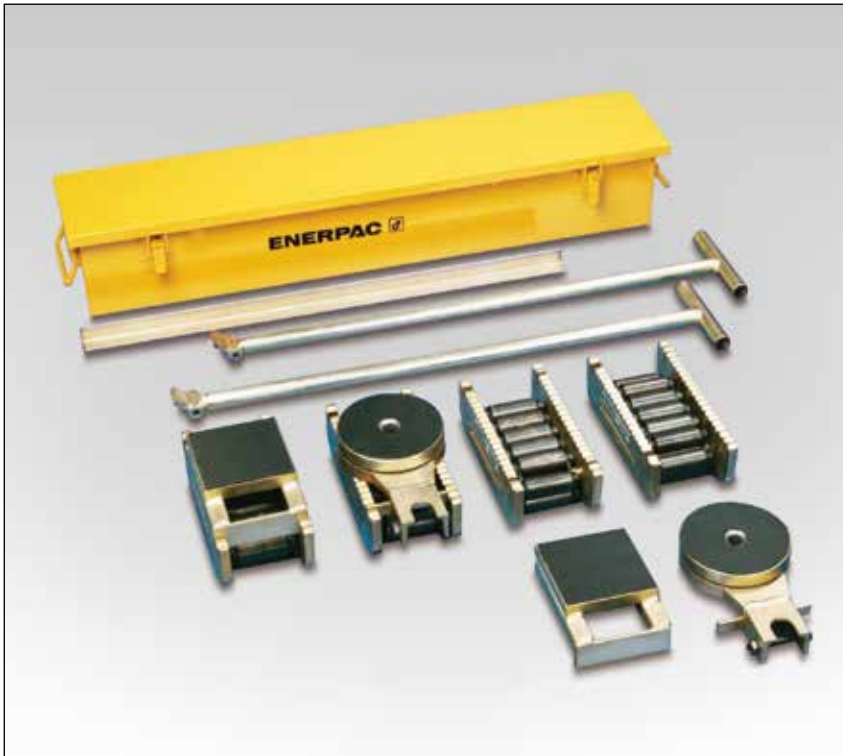
- Zum Heben schwerer Ausrüstung auf kleinstem Raum
- Separate Hydraulikpumpe erhöht die Sicherheit
- Niedriger Hebefuß
- Präzisionsführung zur Reduzierung von Reibungen und zum Schutz der Zylinder gegen Seitenlasten
- Ausziehbare Stützfüße gewährleisten zusätzliche Stabilität
- Inklusive RC-Serie Zylinder mit CR400 Kupplung.

▼ Begrenzter Zugang unter dieser Maschine macht das Enerpac hydraulischen Maschine heben Sie die perfekte Lösung.



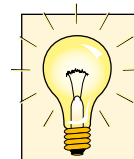
Hubkraft	Niedrigste Ansetzhöhe (mm)			Hub	Modellnummer	Ölvolumen	Abmessungen (mm)						🏋️
	Minimum	Zentral	Maximum				Gesamt-Außenhöhe	Gesamt-Körperhöhe	F	H	J	K	
t (kN)	A1	A2	A3	(mm)		(cm³)	C	D					
8,5 (75)	20	95	169	136	SOH10-6	224	430	294	-	190	214	74	26
20 (178)	30	110	190	157	SOH23-6	525	472	320	65	265	250	80	45

▼ ERS20 Satz



- Robuste Konstruktion für lange Lebensdauer
- Ausführung in geringer Höhe für eine bessere Stabilität
- Niedrige Rollwiderstand ermöglicht einfachen Transport
- Anfügbare Drehteller für Drehwinkel
- Ausgleichstücke stellen den Höhenausgleich sicher.

Schwere Lasten einfach und sicher fortbewegen



Sätze (siehe Tabelle) enthalten alle Komponenten, die für unterschiedliche Anwendungen benötigt werden.

Eingeschlossen sind zwei **ELB1** Gelenkstangen, zwei **ERH1** Griffe (875 mm lang) und eine **EMB1** Metallbox.

Optionell ist auch ein langer Griff mit der Nummer **ERH2** (1180 mm) erhältlich für 60 und 80 t.



Maschinenheber

Zur Positionierung der Wälzwagen muß die Last zuerst angehoben werden. Mit Enerpac **LW16** Maschinenhebern erfolgt dies

einfach und sicher.

Seite: **182**

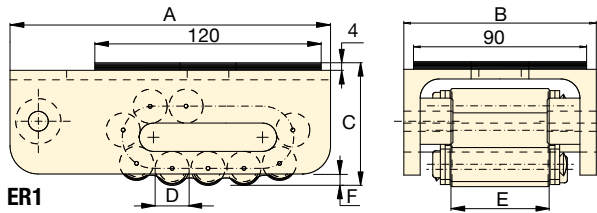
- ▼ *Schwertransport mittels Wälzwagen.
Die Maschine wurde zuerst mit einem Enerpac Maschinenheber angehoben.*



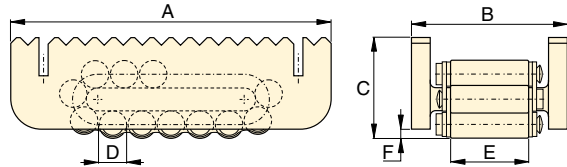
- ▼ *Transport eines Chemikalienbehälters: Zuerst wurde die Last mit Kurzhubzylindern der RCS-Serie einige Zentimeter angehoben und anschließend für den Transport auf Wälzwagen geladen.*



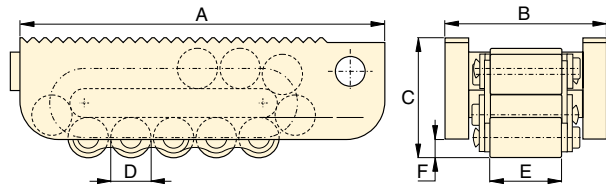
Wälzwagen für schwere Lasten



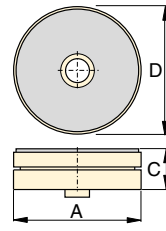
ER1



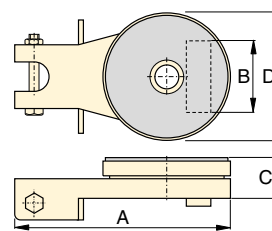
ER10, ER15, ER30



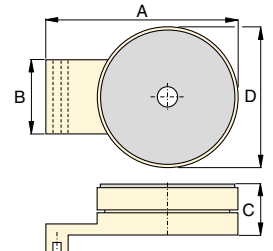
ER60, ER80



ES1, Drehteller



ES10, ES15, ES30 Drehteller



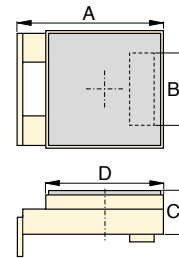
ES60, ES80, Drehteller

**ELP
ER
ES
Serie**

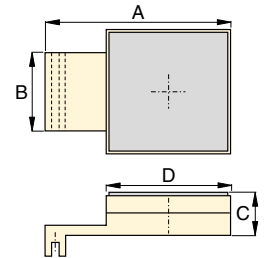


Max. Tragkraft:
80 t

Wälzwagen können separat oder als Satz bestellt werden.					
Tragkraft* t (kN)	Satz-Modellnummer	Wälzwagen (4x)	Drehteller (2x)	Ausgleichstücke (2x)	Gewicht (incl. Griffe und Metallkasten) (kg)
20 (178)	ERS20	ER10	ES10	ELP10	49
30 (267)	ERS30	ER15	ES15	ELP15	55
60 (533)	ERS60	ER30	ES30	ELP30	75








ELP10, ELP15, ELP30 Ausgleichstück



ELP60, ELP80 Ausgleichstück

* Die Konstruktion der Wälzwagensätze ermöglicht die volle Belastung zweier Wälzwagen für zusätzliche Sicherheit auf unebenen Bodenflächen.

	Tragkraft* t (kN)	Modellnummer	Abmessungen (mm)						Kontaktrollen je Gleitstück	Rollen je Gleitstück	Gewicht (kg)
			A	B	C	D	E	F			
 ER1  ER10	1 (8,9)	ER1	170	100	65	18	51	6	4	11	3,8
	10 (89)	ER10	210	102	66	18	51	6	5	15	5,2
	15 (133)	ER15	220	115	75	24	60	10	4	13	7,3
	30 (267)	ER30	270	130	92	30	68	10	4	13	13,0
	60 (533)	ER60	380	168	125	42	76	16	4	13	31,9
 ES1  ES10	1 (8,9)	ES1	207	-	26	90	-	-	-	-	1,1
	10 (89)	ES10	220	73	42	130	-	-	-	-	3,7
	15 (133)	ES15	220	86	42	130	-	-	-	-	3,7
	30 (267)	ES30	250	96	48	150	-	-	-	-	5,3
	60 (533)	ES60	275	114	61	190	-	-	-	-	13,7
 ELP	10 (89)	ELP10	149	73	42	120	-	-	-	-	3,7
	15 (133)	ELP15	149	86	42	120	-	-	-	-	3,7
	30 (267)	ELP30	178	96	48	130	-	-	-	-	5,3
	60 (533)	ELP60	270	114	61	180	-	-	-	-	13,8
	80 (711)	ELP80	350	128	61	200	-	-	-	-	18,8

▼ CM16



- Schützen Sie Ihre Werkzeuge vor Staub, Wasser und Schmutz
- Aus dauerhaftem Stahl (Dicke 1,5 mm) gefertigt
- Reduziert Verluste auf der Arbeitsstelle, im Wartungs-bereich oder in der Werkstatt
- Scharniere und Handgriffe für höchste Beanspruchung.

▼ Wenn er nicht zur Aufbewahrung des Hebesystems verwendet wird, kann der Aufbewahrungskasten auch als Arbeitstisch dienen.



CM Serie

Kastengröße:

19 - 453 Liter

Schützen Sie Ihre Werkzeuge



Wartungssätze

Wartungssätze enthalten eine komplette Zusammenstellung hydraulisch betätigter Werkzeuge. Ausgehend von den Grundelementen - der leichten Enerpac Handpumpe, dem Schlauch und Zylinder - sind alle Komponenten des Wartungssatzes schnell und einfach zum Schieben, Ziehen, Heben, Pressen, Richten, Spreizen und Spannen montierbar.


Seite: **174**



Hydraulische Abzieher

Diese hydraulischen Abzieher machen zeitaufwendiges und unsicheres Hämmern, Erhitzen oder Losbrechen überflüssig. Eine Beschädigung wertvoller Teile wird durch die Anwendung beherrschbarer hydraulischer Kraft auf ein Minimum reduziert.

Seite: **157**

Kastengröße (Liter)	Modellnummer	Innenmaße LxBxH (mm)	Dicke (mm)	 (kg)
19	CM6	597 x 178 x 203	0,9	7
32	CM1	622 x 282 x 165	0,9	8
127	CM4	778 x 454 x 354	1,5	16
212	CM7	1210 x 387 x 457	1,9	57
453	CM16	1216 x 606 x 557	1,5	55